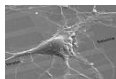
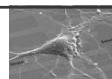


EVOLUTION DES EHPAD A 15 ANS entre sécurité et humanité

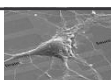


INTRODUCTION entre sécurité et humanité



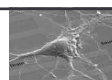
- ☛ Evolution : de la longévité,
des EHPAD,
des consommateurs,
de la gériatrie.

PROBLEMATIQUE entre sécurité et humanité



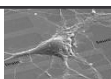
- ☛ Quelques données chiffrées (enquêtes HID et DREES)
- ☛ Les nouvelles règles :
 - les Lois, les Règlements, les Normes de qualité et de sécurité, les Techniques d'évaluation
 - les relations et les responsabilités médico-juridiques
 - le rôle du Médecin Coordonnateur

METHODOLOGIE entre sécurité et humanité



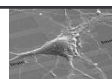
- ☛ Interview, bibliographie, stage, formation,
- ☛ Principaux rapports : quelques lignes directrices
 - clarification des métiers, des structures, des financements,
 - développement de nouveaux services coordonnés,
 - intervention des SIAD, des HAD ... en EHPAD,
 - pilotage unifié ARS et filières gériatriques.

PISTES D'EVOLUTION entre sécurité et humanité



- ☛ Les métiers (MC, animateur, neuropsychologue...)
- ☛ L'environnement médico-social (modularité et réseau)
- ☛ Les relations médico juridiques
- ☛ Les pathologies (prévention, dépistage, curatif)
- ☛ Les technologies (NTIC, télémédecine)
- ☛ Le financement

CONCLUSION entre sécurité et humanité



- ☛ La formation continue en gériatrie et gérontologie
- ☛ La valorisation des métiers
- ☛ La nécessaire « plasticité » des EHPAD entre domicile et institution
- ☛ La construction permanente, adaptée et équilibrée du projet de vie dans le respect de la personne en perte d'autonomie