

*Application*  
*LANTICHUTE - MSA*

--

*Manuel d'installation*

# Généralités

## Pré requis à l'installation :


- Vous devez être administrateur de votre poste. En clair, vous devez avoir les droits pour installer des applications sur votre poste et pour ajouter des raccourcis sur votre bureau.
- Votre ordinateur doit être équipé d'un lecteur CD ou DVD ; dans le cas contraire, il doit posséder des ports USB (Pour une Clé USB).

## Pré requis à l'utilisation :

- L'application est prévue pour fonctionner correctement sur un écran de résolution minimale de 1024 par 768 pixels.
- Excel doit être présent sur le poste de travail.
- Acrobat Reader est nécessaire afin de visualiser l'aide en ligne. Cet outil gratuit est disponible sur le CD d'installation fourni.

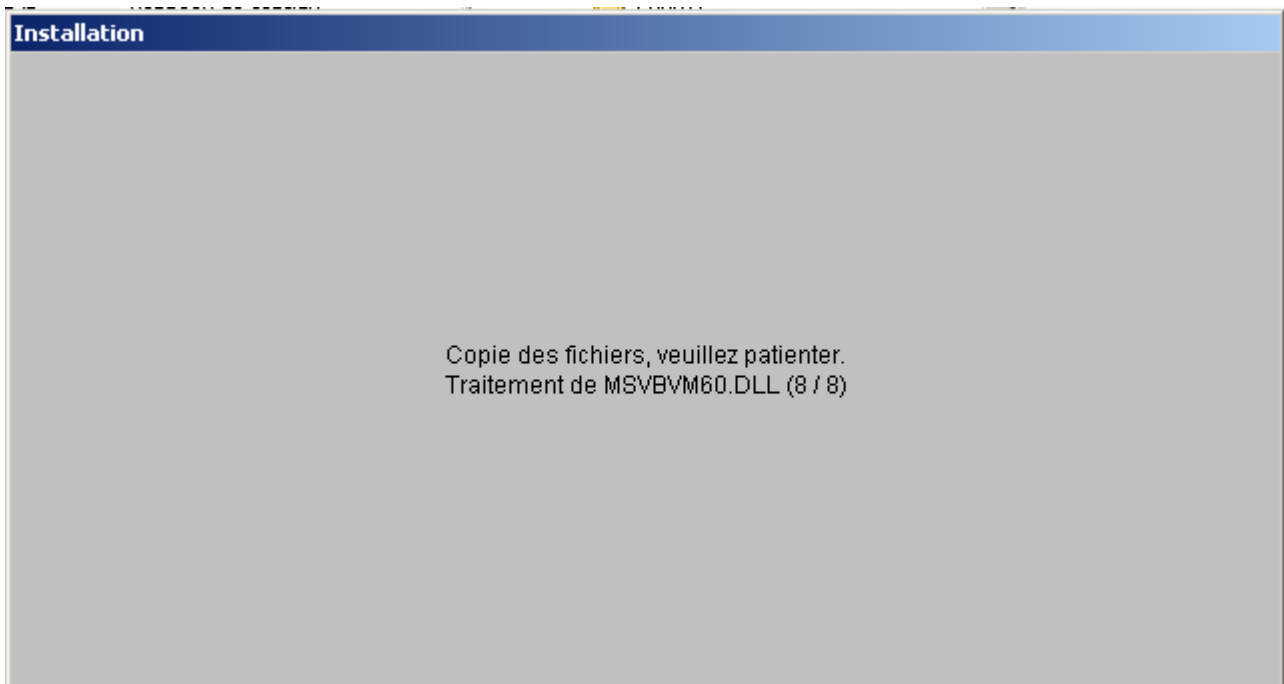
# Procédure d'installation

Insérez le CD-ROM dans l'ordinateur. A partir de l'explorateur Windows, vous devez accéder au dossier d'installation contenu sur le CD. Pour installer l'application, vous devez double-cliquer sur le fichier « **setup.exe** ».

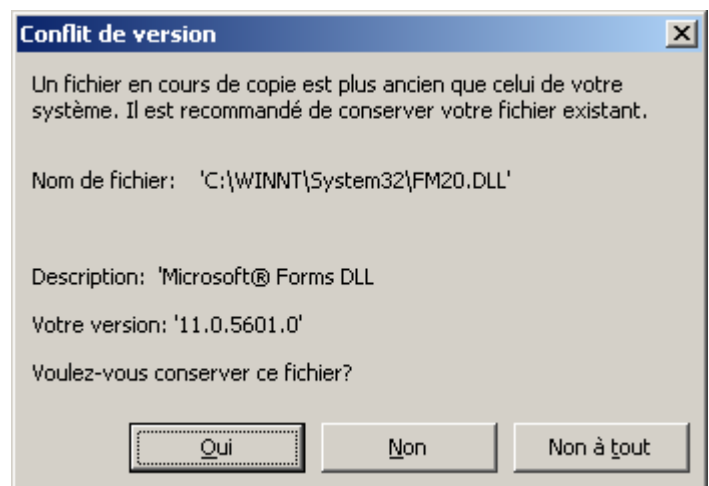


Nom	Taille	Type
Support		Dossier de fichiers
Parachute.CAB	7 917 Ko	Fichier CAB
setup.exe	141 Ko	Application
SETUP.LST	5 Ko	Fichier LST

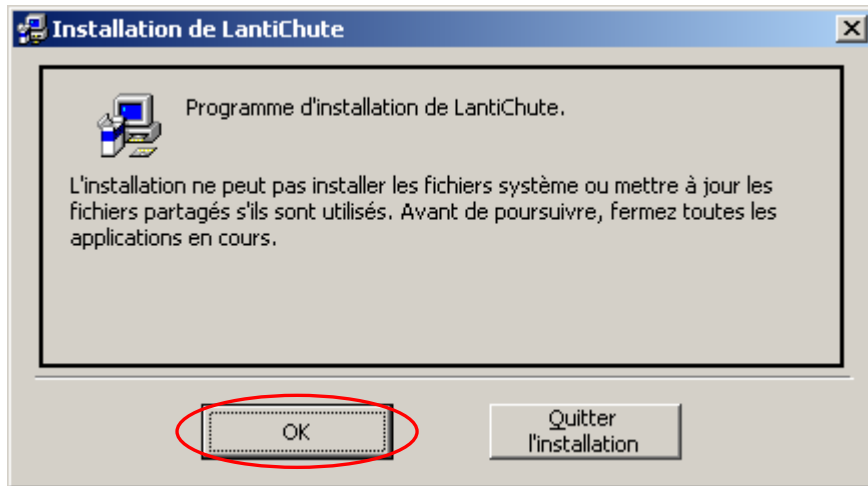
L'écran suivant apparaît. Laissez l'installation se dérouler.



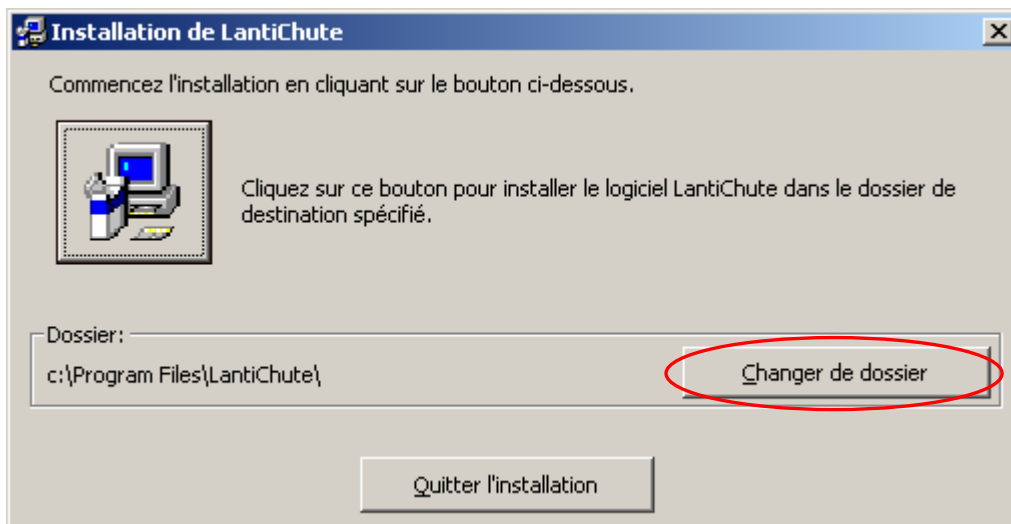
Si une fenêtre semblable à l'écran ci-contre apparaît, cliquez sur « **OUI** ».



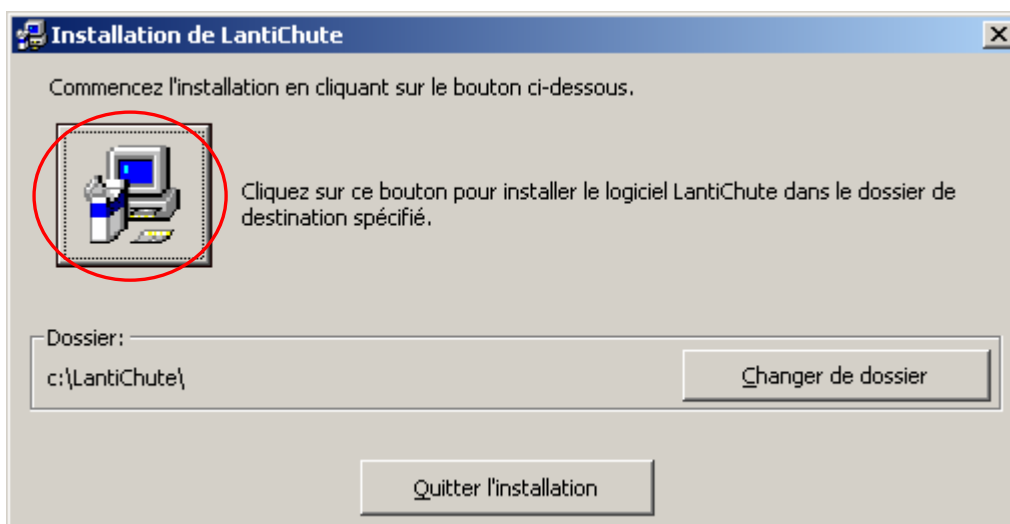
Ensuite, sur la fenêtre ci-dessous, cliquez sur « **Ok** ».



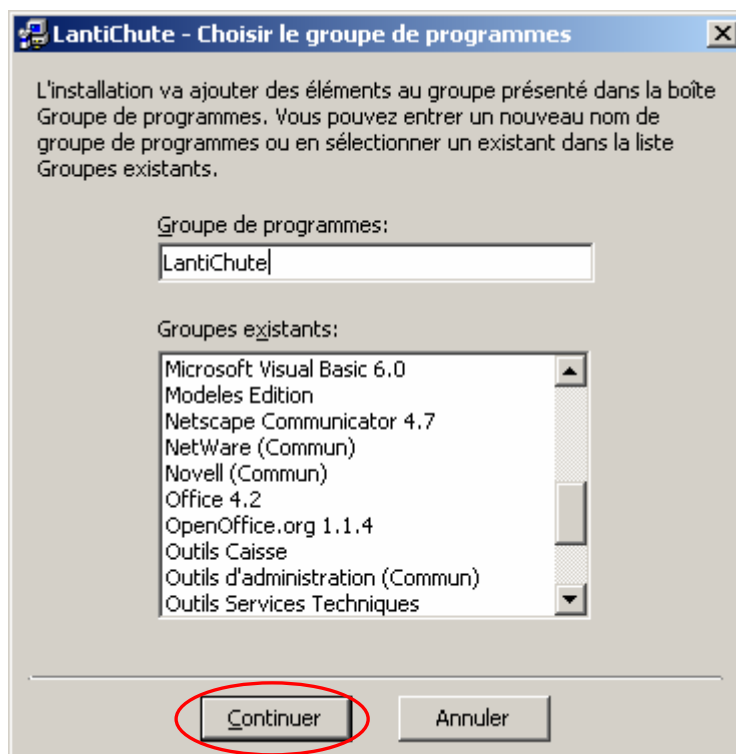
La fenêtre suivante apparaît. Si vous souhaitez installer l'application dans un dossier spécifique, sélectionnez le dossier dans lequel vous souhaitez installer l'application en cliquant sur le bouton « **Changer de dossier** ».



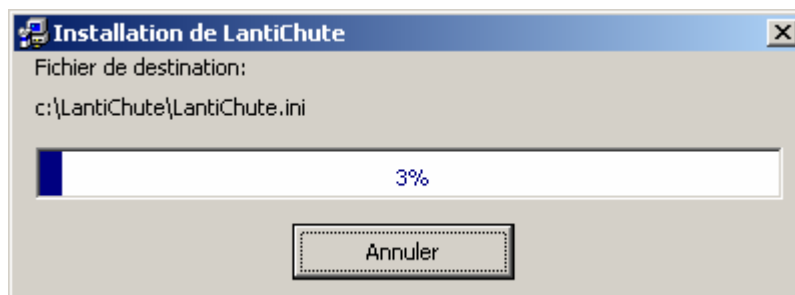
Sinon, cliquez sur le bouton « **Install** » (voir ci-dessous).



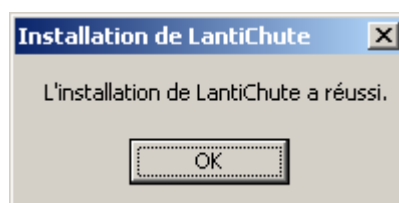
Puis, dans la fenêtre suivante, cliquez sur « **Continuer** ».



L'installation de l'application se lance.



Si tout s'est bien passé, le message suivant doit apparaître. Cliquez sur « **Ok** ».



Vous pouvez désormais utiliser l'application en double-cliquant sur le fichier « **LantiChute.exe** » (①) ou plus simplement, en allant dans le « **Menu Démarrer – Programmes** » puis sur « **LantiChute** » et enfin en cliquant sur l'icône « **LantiChute** » (②).

